

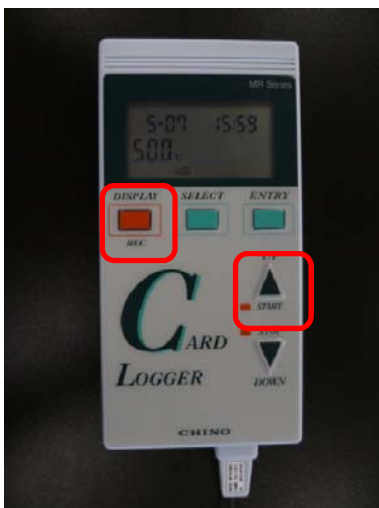
# 自動温度測定機器(高温用カードロガー)の使用方法



## 1.表示確認

[DISPLAY]を押して液晶画面に文字を表示させてください。

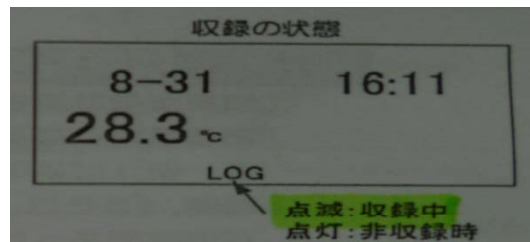
※コードの抜き差しをしないでください。



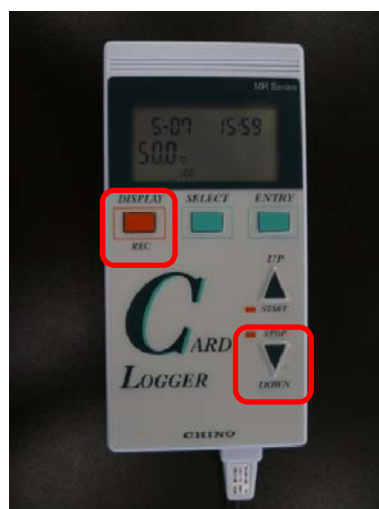
## 2.収録開始

[DISPLAY]と[▲]を同時に長押ししてください。  
10分後から、自動的に収録を開始します。

※収録中は、画面表示の[LOG]が点滅になります。  
収録中は50℃以上の表示になることがあります。



※自動的に画面が消えますが、問題ありません。



## 3.収録終了

[DISPLAY]を押して液晶画面に文字を表示させたのち、

[DISPLAY]を押したまま[▼]を長押ししてください。

※収録が終了すると、画面表示の[LOG]が  
点滅から点灯に変わります。

収録終了後は、本体及びコードを給食会に返却してください。  
給食会にて集積データをグラフ化して、グラフをFAXでお送りします。

# 自動温度測定機器(高温用カードロガー)2チャンネルの使用方法



## 1.表示確認

[DISP]を押して液晶画面に文字を表示させてください。

※コードの抜き差しをしないでください。

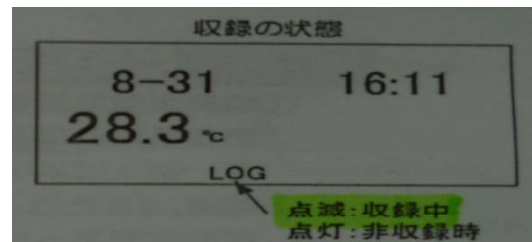


## 2.収録開始

[REC]を2秒以上押してください。

10分後から、自動的に収録を開始します。

※収録中は、画面表示の[LOG]が点滅になります。  
収録中は50℃以上の表示になることがあります。



※自動的に画面が消えますが、問題ありません。



## 3.収録終了

[DISP]を押して液晶画面に文字を表示させたのち、

[REC]を2秒以上押してください。

※収録が終了すると、画面表示の[LOG]が  
点滅から点灯に変わります。

収録終了後は、本体及びコードを給食会に返却してください。  
給食会にて集積データをグラフ化して、グラフをFAXでお送りします。